



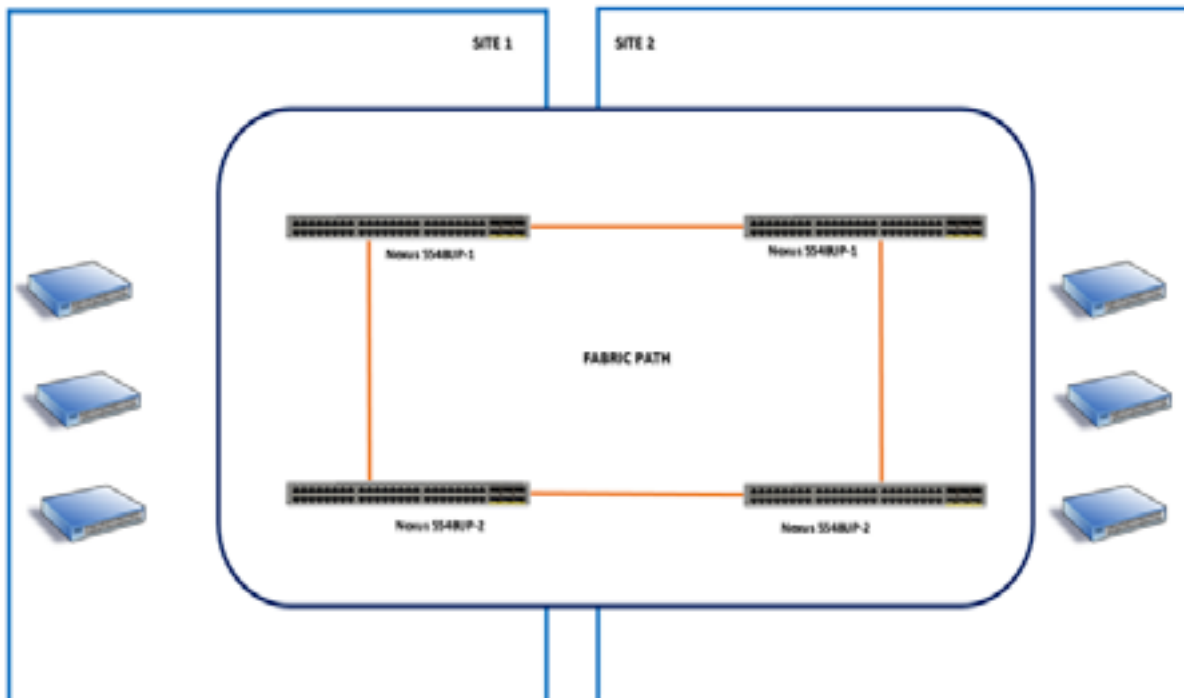
Descripción:

Adistec lo asiste a través de este servicio con la configuración avanzada de Fabric Path de los equipos Nexus de Cisco® usando las mejores prácticas avaladas por la industria para asegurar un nivel de conectividad y de optimización en su red.

Desarrollo del servicio:

Estas son las actividades que serán desarrolladas por el equipo de consultores para la configuración de hasta un máximo de dos (02) equipos Cisco® Nexus:

- Activación de licencias
- Establecimiento de las configuraciones globales
- Configuración de las interfaces de management
- Habilitación y configuración de vPC (Virtual PortChannel)
- Habilitación y configuración de LACP (Link Aggregation Control Protocol - 802.3ad)
- Habilitación y configuración de HSRP (Hot Standby Router Protocol)
- Creación de vlans y asignación de direccionamiento
- Creación de hasta un (01) dominio de vPC
- Configuración de prioridad de vPC
- Configuración de KeepAlive link
- Configuración del vPC Peer link con la interface de Channel-Group y la interface física.
- Configurar conexión a la red actual del cliente
- Configuración de la conexión de los vPC (Virtual Port Channel) al core y equipos de acceso
- Configuración básica de Fabric Path entre dos sitios
 - o Habilitación del feature de Fabric Path
- Asignación de un Switch ID a cada switch.
- Configuración del Root Multidestination Trees
- Configuración de todas las VLANs de la topología
- Configuración de los tiempos para una rápida convergencia
- Configuración del Active-Active Default Gateway con vPC+
- Deshabilitación el multicast flooding
- Configuración de las adyacencias y verificación
- Verificación de conectividad general y redundancia

**Detalles del servicio:**

Modalidad: Remota

Duración: 4 Días

Part Number:

P/N	Descripción
APS-CSC-NXSADV	Cisco Nexus Advance Configuration

Aplica a los siguientes equipos ¹:

- Cisco® Nexus 5500
- Cisco® Nexus 5600
- Cisco® Nexus 7000

Condiciones:

Las tareas descritas asumen que el equipo Cisco® Nexus están físicamente instalado y conectado a la red local, brindándose acceso remoto para su configuración a través de internet; siendo responsabilidad del cliente o de un tercero la instalación física y conexión a la red.

Esta fuera de alcance cualquier modificación o cambio en la infraestructura de red del cliente ya sean en el ámbito físico o lógico. Si se detectan problemas de networking (ya sea a nivel físico o a nivel lógico) que afecten el correcto desarrollo de la implementación, es responsabilidad del cliente o de quien este designe la resolución de estos problemas. No se realizaran tareas de enrutamiento interno o externo a nivel de configuración.

¹ Por otros modelos por favor consulte.